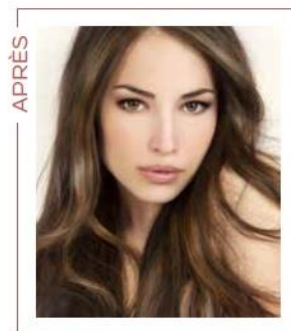
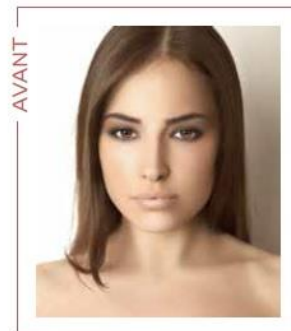


HAIRMED⁺

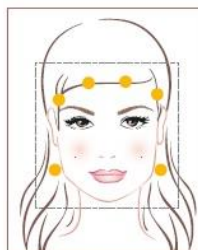
LUMEN Fast



● ÉCLAIRCIR



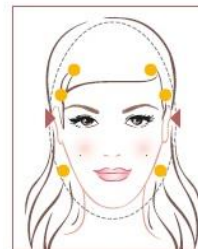
VISAGE ROND
Ce type de visage exige une verticalisation: éclaircir la zone frontale des racines jusqu'aux oreilles et la longueur latérale externe.



VISAGE CARRÉ
Pour donner l'illusion d'un visage moins anguleux: éclaircir la zone frontale et la longueur latérale externe.



VISAGE TRIANGULAIRE POINT HAUT
Pour remodeler la partie inférieure du visage: éclaircir la zone frontale et la longueur latérale interne.



VISAGE ALLONGÉ
Pour encadrer le visage: éclaircir la zone frontale à partir des oreilles et la longueur latérale.



Distribué par :



SOCIÉTÉ CAPILLAIRE PARISIENNE

DEPUIS 1993